



## Elévateurs 12 à 15 m :

travaux à moyenne et grande hauteur

### Caractéristiques techniques

Type	12 m compas	13 m télescopique	15 m compas
Poids de l'élévateur	1300 kg	1600 kg	2100 kg
Poids minimum du tracteur	3,6 t	5,0 t	4,0 t
Débit huile nécessaire	12 l/mn	12 l/mn	15 l/mn
Pression de service	160 bars	160 bars	160 bars
Capacité d'élévation	1 ou 2 pers.	2 pers.	2 pers.
Orientation	175°/360°	200°	175°/360°
Nombre de bras	2	1	2
Béquilles stabilisatrices	2	2	2
Largeur totale	2,20 m	2,45 m	2,10 m
longueur totale	6,40 m		8,00 m
Hauteur en position route (au dessus de la cabine)	(0,80 m)	3,85 m	(1,0 m)

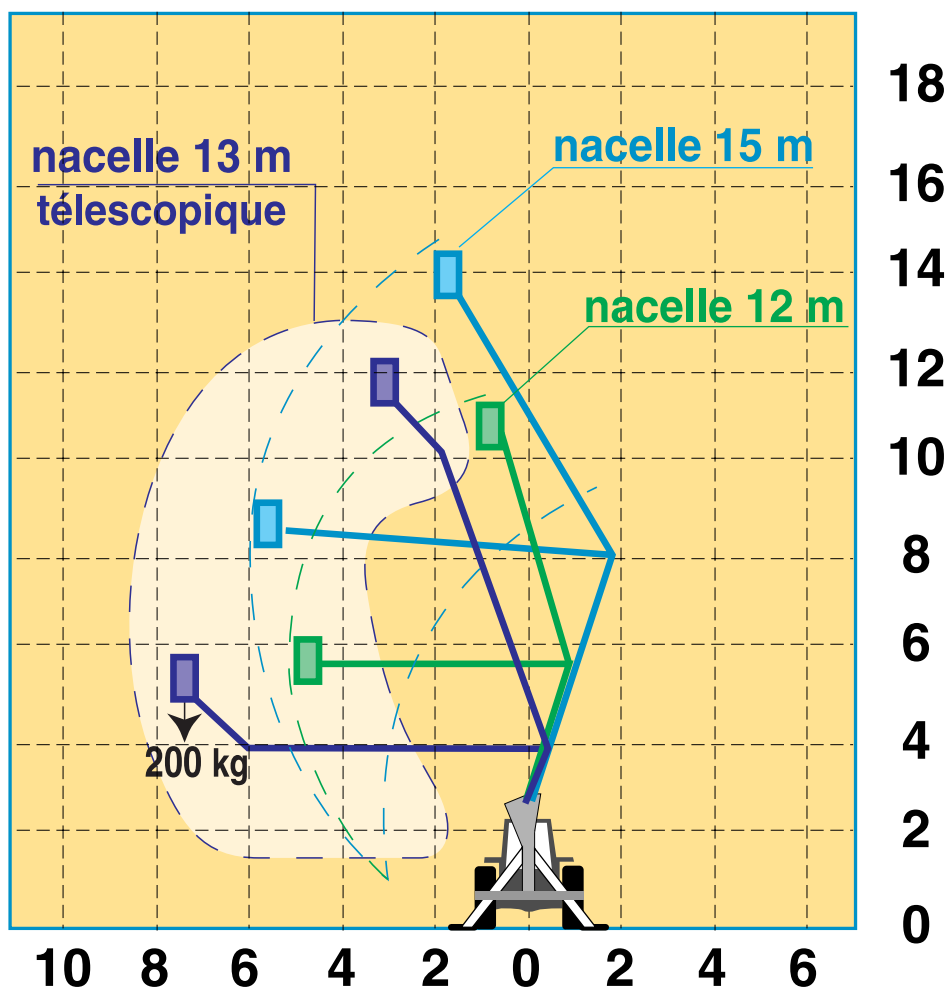
3 modèles adaptés  
aux travaux urbains

TRÈS NOMBREUSES

RÉFÉRENCES

dans les villes,  
les agglomérations,  
les collectivités...

### Zone de travail (hauteur et portée en m)



Etablissements ORENGE

550, route de Bolbec

76210 Raffetot

Tél. : 02 35 31 80 11

Fax : 02 35 38 95 92

[www.ac-orange.com](http://www.ac-orange.com)

e-mail : [nacelles@ac-orange.com](mailto:nacelles@ac-orange.com)