



Elévateurs 16 à 26,5 m

travaux à grande hauteur

Caractéristiques techniques

Type	16 m télescopique	22 m compas	23 m télescopique	26,50 m télescopique
Poids de l'élevateur	2500 kg	4100 kg	5200 kg	6500 kg
Poids minimum du tracteur	4,2 t	6 t	6 t	6 t
Débit huile nécessaire	15 l/mn	18 l/mn	18 l/mn	20 l/mn
Pression de service	160 bars	160 bars	160 bars	170 bars
Capacité d'élévation	2 pers.	2 pers.	2 pers.	2 pers.
Orientation	360°	360°	360°	360°
Nombre de bras	2	3	2	2
Béquilles stabilisatrices	4	4	4	4
Largeur totale	2,20 m	2,40 m	2,50 m	2,50 m
longueur totale	7,50 m	9,50 m	8,50 m	11,00 m
Hauteur en position route (au dessus de la cabine)	(0,75 m)	(1,20 m)	(1,00 m)	(1,40 m)

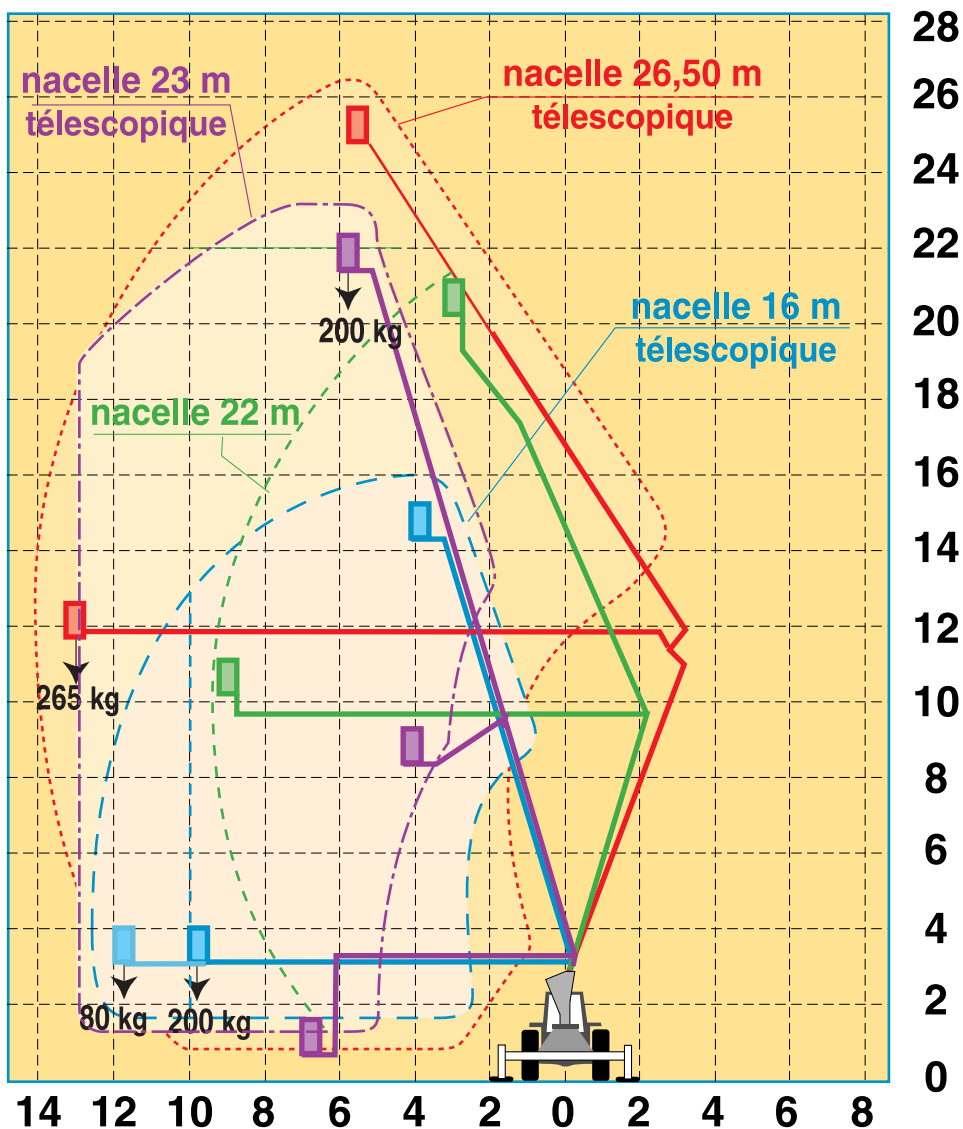
Plus de performances
pour plus
de production

orientation sur 360°

une capacité de charge
importante

des équipements,
des accessoires
qui améliorent
la productivité

Zone de travail (hauteur et portée en m)



Etablissements ORENGE

550, route de Bolbec

76210 Raffetot

Tél. : 02 35 31 80 11

Fax : 02 35 38 95 92

www.ac-orange.com

e-mail : nacelles@ac-orange.com